



## 'Het ziet er nu naar uit dat de ingang naar een grotere correctiefase is geopend'

Conclusie EDWARD LOEF, technisch analist, in Het Financieele Dagblad d.d. 29 september 2014 (zie onder)

**LANGS DE LIJN**  
*Sesam, open u!*



**Edward Loef**

Op vrijdag 19 september gingen vele duimen omhoog bij de succesvolle beursgang van internetbedrijf Alibaba. Het deed denken aan de bekende foto die van Nina Brink werd gemaakt tijdens de beursgang van Worldline in 2000. Een andere overeenkomst tot dusver is de daaropvolgende verkoopdruk. Ook de IPO Renaissance ETF kon niet boven de koerstoppen van maart dit jaar uitstijgen. De daling die hierop afgelopen week volgde, voedde wederom de déjà-vagevoelens bij het schrijven over de 'IPO-hittegolf' op 30 juni van dit jaar, want na september 2000 werd het opens doodstil met beursintroducties. De subtiele hint van columnist Lukas Daalder medio juli dat elke grote correctie begint met een kleine onderbreking galmt nog na en moedigt aan tot verder nadenken. Mogelijk vindt u deze bezorgdheid overdeven (zoals ook beschreven op 11 augustus na voltooiing van de kleine onderbreking), maar de Europese DJ Stoxx 600 index vertelt toch iets anders. De slotkoers op 4 september

Europese DJ Stoxx 600 index op dagbasis vanaf juni 2014



op 348,89 lijkt ook het verhaal over de wiskundige reflectie te ondersteunen. De Stoxx 600 opende hoger op 349,92 maar sloot lager op 348,52. Op 19 september noteerde het lichaam (= verschil tussen deze openingskoers en slotkoers) boven het lichaam van 18

september. Op maandag 22 september bevoog het lichaam onder dat van vrijdag.

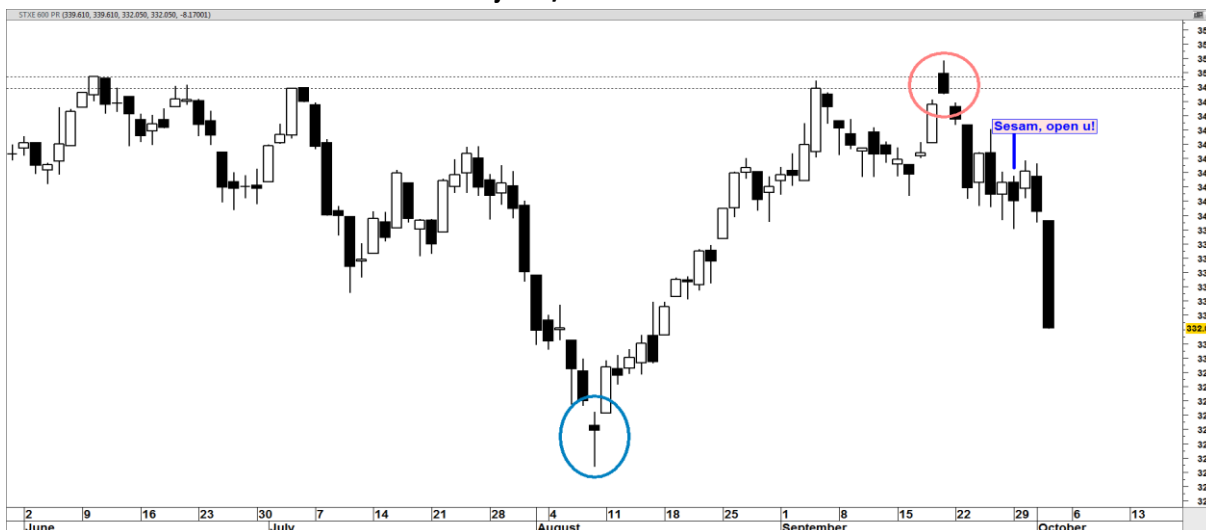
De dag van de Alibaba-IPO zaten de bulls als het ware eenzaam opgesloten op een eiland. Zoets overkwam Ali Baba's broer Kassim ook, maar dan in het rovershol van het bekende sprookje. In de grafiek wordt dit aangeduid als een 'island reversal'-patroon, waarna de trend zich omkeert. Op vrijdag 8 augustus zagen we hetzelfde fenomeen bij de bodem van de correctie. Het ziet er nu naar uit dat de ingang naar een grotere correctiefase is geopend.

Sesam, open u!

**Edward Loef** is zelfstandig gevestigd technisch analist. Reageert via [edwardloef@fd.nl](mailto:edwardloef@fd.nl). Disclaimer en meer columns op [fd.nl/edwardloef](http://fd.nl/edwardloef).

### EUROPESE DJ STOXX 600 INDEX

juni t/m 2 oktober 2014



De kostprijs van een jaarabonnement op LOEF TECHNISCHE ANALYSE bedraagt normaal € 377. "Het verleden is het verleden en blijft het verleden. Wat belangrijk is, is dat je vandaag de juiste beslissing neemt." (citaat uit 'Doe niet langer domme dingen met je geld' door Robert van Beek).

**TIP VAN DE DAG:** Neem vóór 31 oktober 2014 een jaarabonnement en betaal slechts € 250.

Edward Loef, CFTe  
LOEF Technische Analyse BV

W [www.edwardloef.com](http://www.edwardloef.com)  
E [mail@edwardloef.com](mailto:mail@edwardloef.com)

*'Edward Loef is een van de meest veelzijdige technische analisten die ik ken - een man bovendien van hoge professionele integriteit. Wat ik enorm in zijn werk waardeer is de grote gereedschapskist waarover hij als technisch analist beschikt, waardoor hij vanuit verschillende invalshoeken tot een oordeel over markten kan komen. Ik gebruik zijn input altijd graag bij het vormen van mijn eigen verwachtingen, die vooral op economische en historische inzichten zijn gebaseerd. Marktanalyse is wat mij betreft niet compleet zonder een gedegen technische analyse, maar die laatste moet dan wel van een professional komen'*

Citaat van prof.dr. J.J. van Duijn (econoom, wetenschapper, bestuurder, columnist De Financiële Telegraaf, buitengewoon hoogleraar in de praktische aspecten van de beleggingstheorie aan UvA)